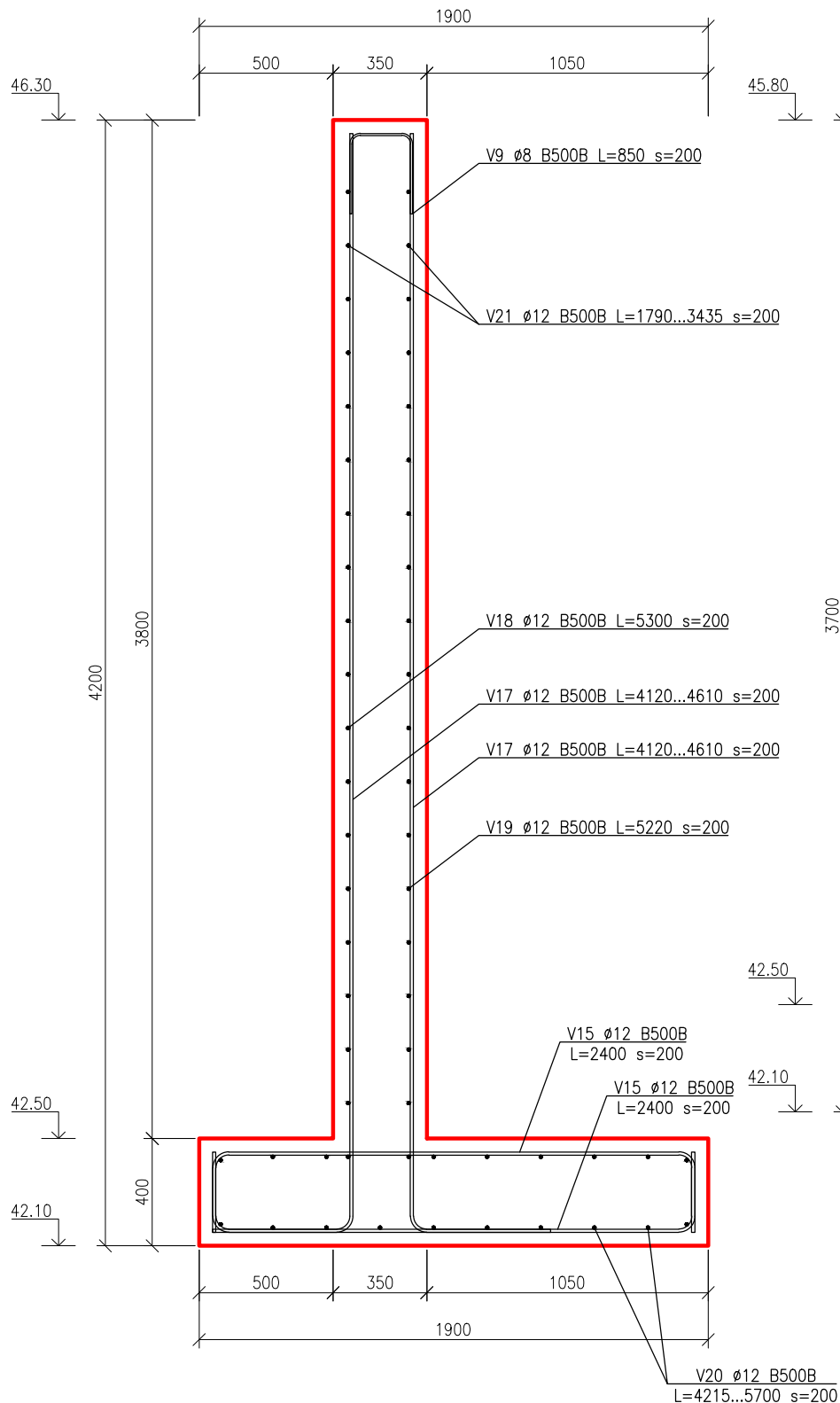
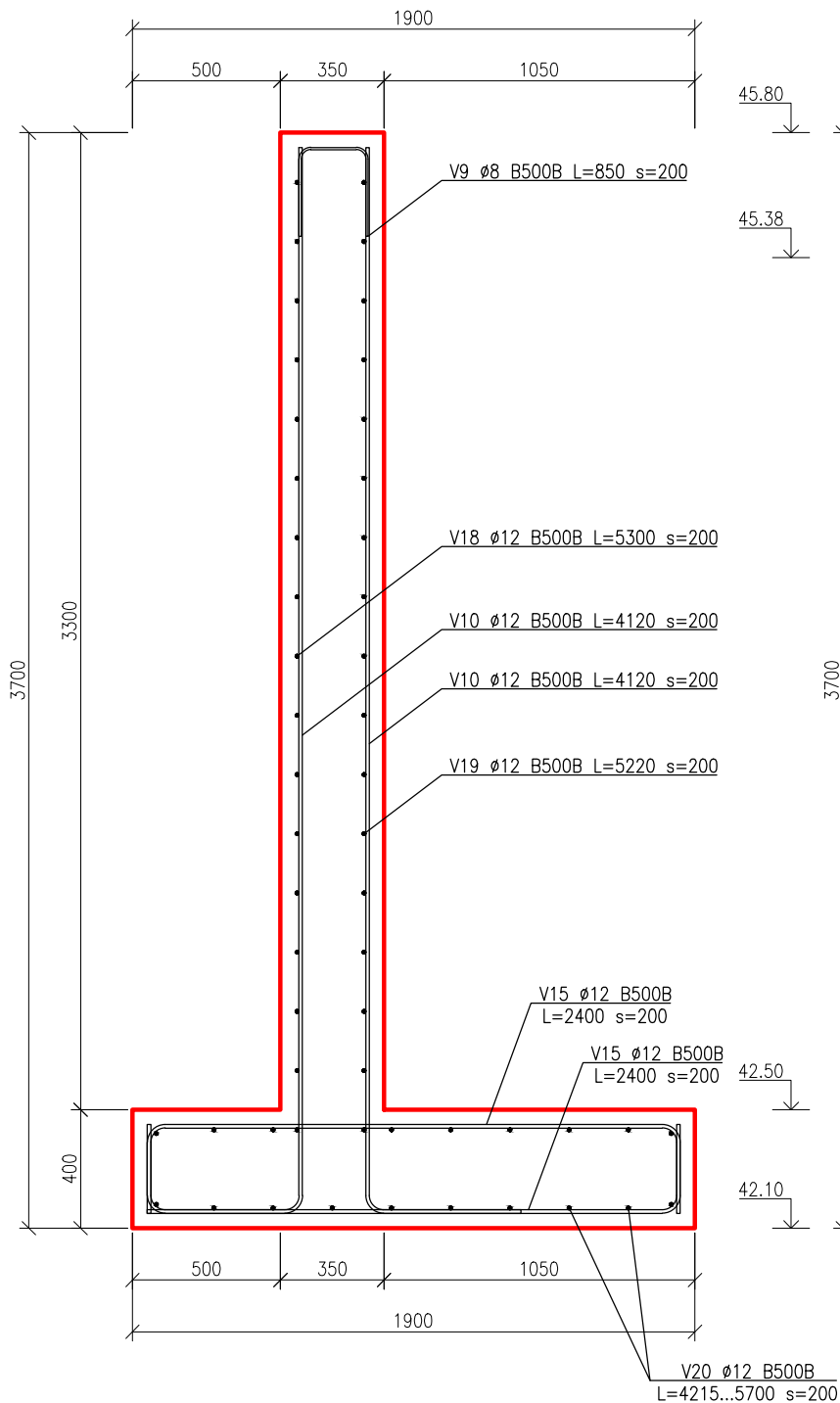


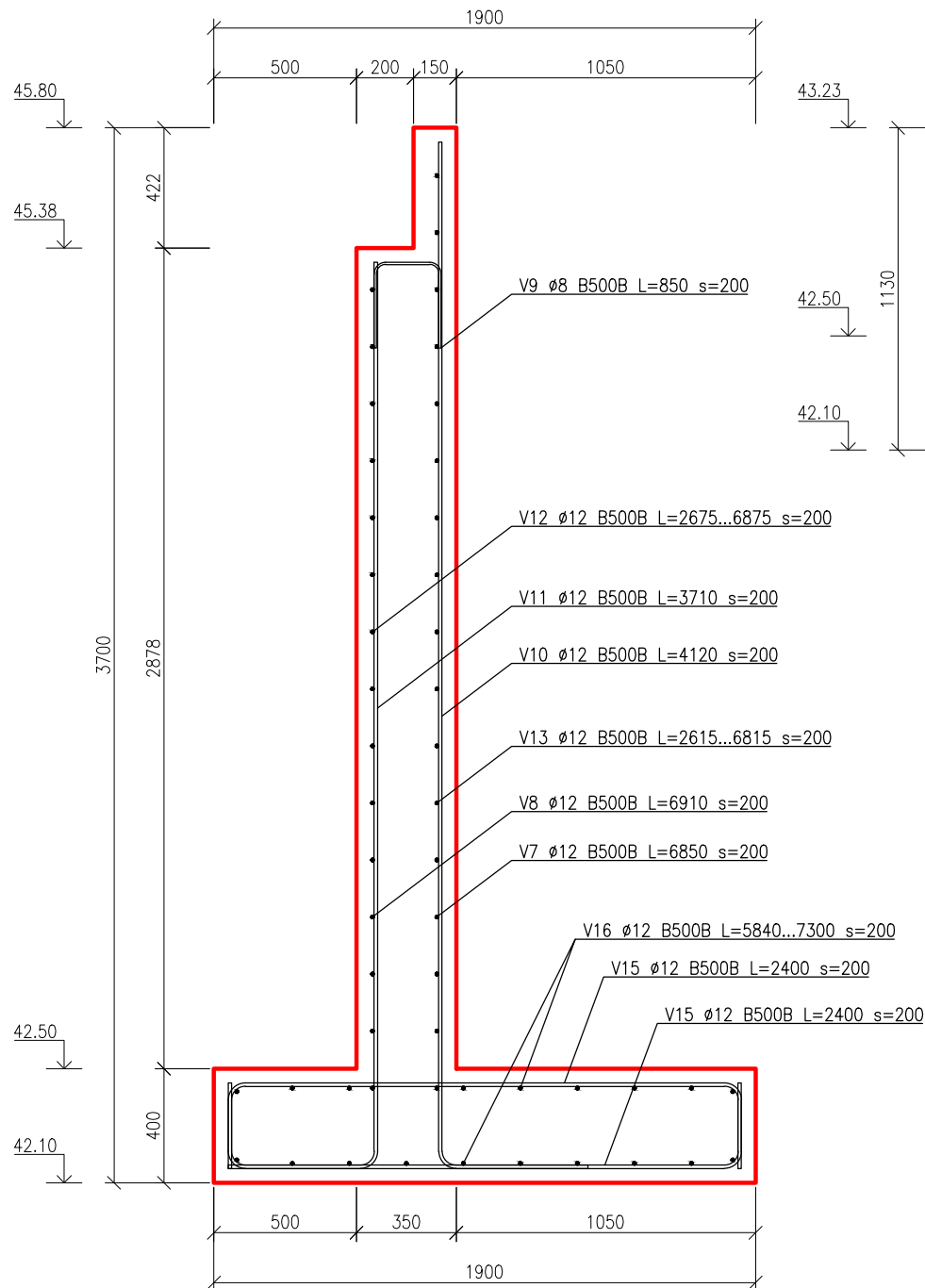
LÕIGE 1-1, M 1:25



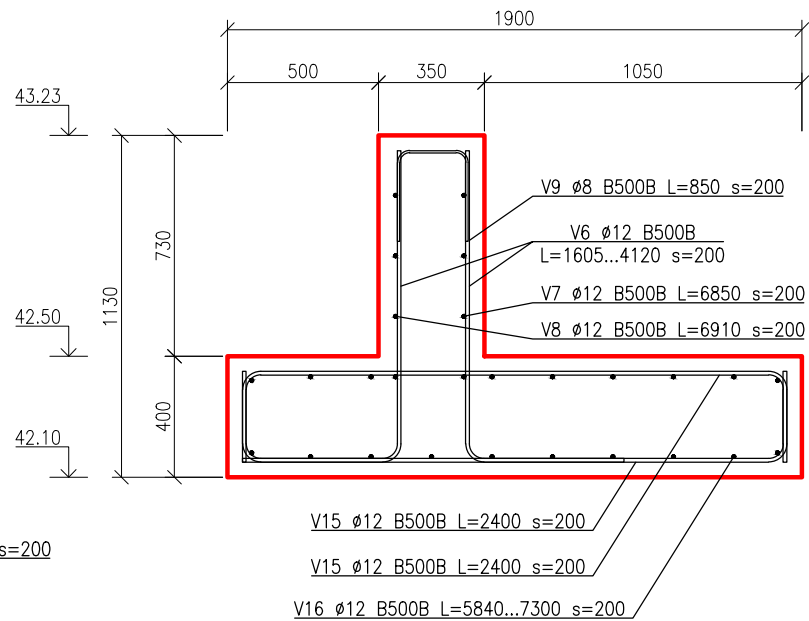
LÕIGE 2-2, M 1:25



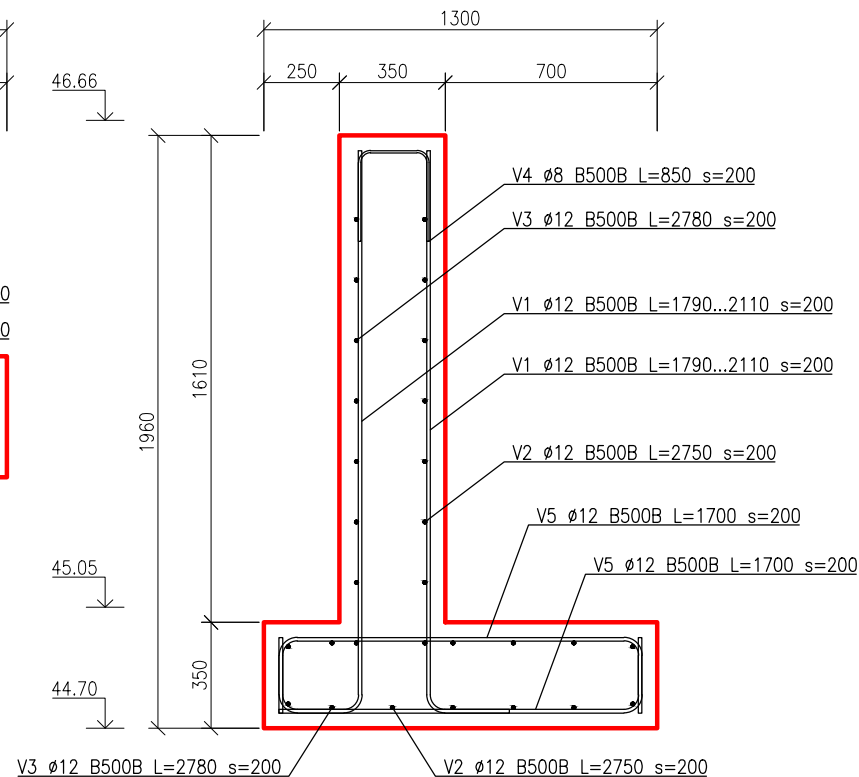
LÕIGE 3-3, M 1:25



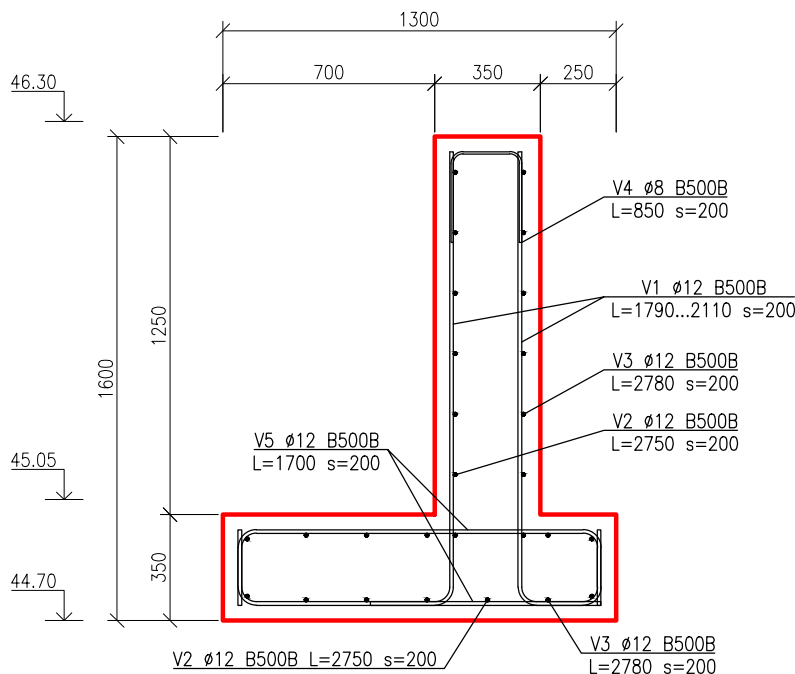
LÕIGE 4-4, M 1:25




LÕIGE 5-5, M 1:25



LÕIGE 6-6, M 1:25



SELGITUSED
Kõrgusmärkide ühik on absoluutkõrgus meetrites EH2000 süsteemis
Kõik ülejäänud ühikuta mõõtmised on millimeetrites
Keskkonnaklass XC4, külmakindlusklass XF3, betooni tugevusklass C30/37
Armatuuri betoonist kaitsekihi paksus on 50 mm

 <div>Reaalprojekt OU Pämu mnt 463 10916 Tallinn Estonia tel +372 608 11 00 www.reaalprojekt.ee reaalprojekt@reaalprojekt.ee</div>			Töö nimetus Kuustle paisu likvideerimine. Tööprojekt		
Tellija RMK			Asukoht Mulgi vald, Viljandi maakond		
Insener:	Arles Liivoja		Joonise nimetus Betoonkonstruktsioonide lõiked		Mõõtkaava M 1:25
Insener:	Peeter Napp				
Insener:					
Valdkonna juht: Peeter Napp			Töö nr P20087	Stadium TP	Kõide: eriosa HT
Fail / Kuupäev: P20087_TP_AA-7-01_kuni_04_Betoon.dwg / 22.06.2021			Joonise nr 7-03		